



# UNIEKE MEDEWERKERS VRAGEN OM EEN UNIEK OPLEIDINGSPLAN

Maatwerk & precisie voor kwaliteitsvolle, duurzame  
producten



# BO-Solutions

## Waarom investeren in opleiding?



- **Maakbedrijf gespecialiseerd in precisieonderdelen in metaal.**
- **Maatwerk = kwaliteit.**
- **Kwaliteit = expertise & machines**  
- wordt in alles doorgetrokken.
- **Expertise = opleiding.**

\*\*\*\*

- **Kwaliteit voor onze klanten begint bij vakkennis en dat vraagt om opleiding.**

# Uitdagingen van een maakbedrijf

- War for talent - Extern recrutereren is duur, tijdrovend en steeds uitdagender.
- Concurrentie in de maakindustrie - Competitief blijven - optimalisatie & innovatie
- High-tech machines en technologieën = doorgedreven vakkennis en expertise.
- Kostenbesparingen versus kwaliteitsbehoud.
- **Onze aanpak:** Dynamisch opleidingsplan op maat van de medewerker. Ook de opleidingsvorm is aangepast aan de diversiteit binnen het team.

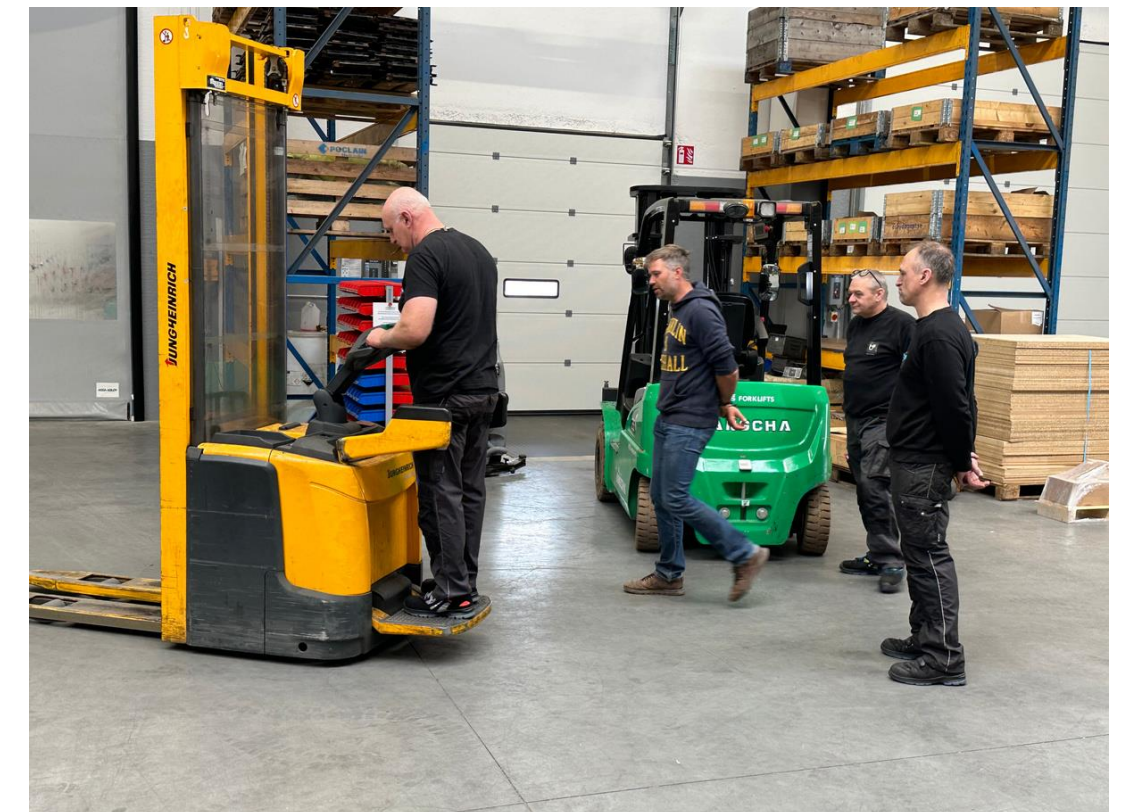
**Het opleiden van medewerkers is een noodzakelijke investering in kwaliteit en duurzame groei.**



**De grootste kracht van ons bedrijf? Deze mensen**

# Leercultuur bij BO-Solutions

- **Leercultuur implementeren.**
- **Basis: Communicatie**
- **Medewerkers delen hun noden en ideeën.**
- **Formeel en informeel leren: Opleidingen en partnerships via VDAB, MTech+, externe opleidingscentra, machinemerken.**
- **On-the-job training.**



**Sleutel  
tot  
succes**

# Aanpassingsvermogen & leergoesting

- **Recrutering:** focus op vakkennis/ervaring en goesting om bij te leren.
- **Soft skills zijn even cruciaal: flexibiliteit, teamwork en probleemoplossend denken.**
- **Brede inzetbaarheid: klaar voor meerdere of nieuwe rollen binnen het bedrijf.**
- **Kennis en vaardigheden blijven aanscherpen = persoonlijke groei.**

# Competentiematrix als basis van opleidingsplan - MTech+

- **Talenten en vakkennis in kaart brengen**
- **Dynamisch opleidingsplan** afgestemd op:
  - \* Technologische innovatie, nieuwe machines, tools en processen.
  - \* Veranderende markten, nieuwe sectoren of klantbehoeften.
  - \* Interne verschuivingen.
  - \* **Persoonlijke ambities, nieuwe interesses of doelen van onze mensen.**
  - \* **Bedrijfsstrategie is er een van groei**

**Happy medewerkers = happy klanten  
= sterke customer experience**



# Praktijkvoorbeelden



- **X:** omscholing van 3-assig naar 5-assig frezen.
- **Y:** van draaier naar specialist in leppen, honen, slijpen enz...
- **F:** Bediende wordt verantwoordelijk voor kwaliteit. Aangepast traject via MTech+
- We laten onze **stagiair Z** kennis maken met alle deelprocessen die nodig zijn om kwaliteitsvolle precisieonderdelen in metaal te maken.



# Resultaten

- **Tevreden, betrokken medewerkers.**
- **Innovatie & groei-mindset**
- **Kwaliteit gegarandeerd, vandaag én morgen.**
- **Sterke employer brand.**



# **Samen op weg naar een duurzame toekomst voor iedereen**

**bedrijfscultuur met focus MENS \* Let people be our priority  
inspelen op de behoeften van morgen \* Let's create a new future  
#together**

**Duurzaamheid =  
Rekening houden met de generaties na ons  
Durven voor beter gaan  
Elk op zijn manier, zijn schaal, zijn niveau**

**Win/win voor iedereen**



# Bedankt - vragen?

Bedankt voor uw interesse in ons bedrijf.  
Heeft u vragen, stel ze ons. Graag!  
[nancy.vandamme@bo-solutions.be](mailto:nancy.vandamme@bo-solutions.be)

